

## Inscriptions

### NOUVEAUTÉ !

Ré-inscriptions du **lundi 26 juin** au **lundi 10 juillet**  
sur le **Portail Familles** : [www.portail.paysdecraon.fr](http://www.portail.paysdecraon.fr)  
ou en ligne sur le site de l'EEA : [www.eeapaysdecraon.com](http://www.eeapaysdecraon.com)

### Permanences d'inscriptions pour les nouveaux élèves

**ESPACE CRESCENDO** Mercredi 30 août  
**BULLES DES ARTS**  
À RENAZÉ 17h30 - 19h

**" LE 29 "** Jeudi 31 août  
À CRAON 17h30 - 19h

**MAISON DE COMMUNAUTÉ** Vendredi 1<sup>er</sup> septembre  
À COSSÉ-LE-VIVIEN 17h30 - 19h

**FORUM DES ASSOCIATIONS** Samedi 2 septembre  
À COSSÉ-LE-VIVIEN

## 3 sites d'enseignement

### Cossé-le-Vivien

Maison de communauté - Espace Daniel Beylich  
58 place Tussenhausen

### Craon

" Le 29 " - 29 rue de la Libération

### Renazé

Espace Crescendo - Bulles des Arts - 11 rue du Fresne

Salle annexe :

### Quelaines-Saint-Gault

Espace Grange du Buat - Boulevard du Stade

## Tarifs 2023-2024

	ENFANT	ADULTE
SÉANCES PARENTS/ENFANTS	7€/séance	gratuit
ÉVEIL ARTISTIQUE	115€	-
PARCOURS MUSIQUE ENFANTS/ADOS <sup>(1) (2)</sup> (Atelier artistique + Instrument + Pratique collective)	345€	-
DEUXIÈME INSTRUMENT	186€	
PRATIQUES COLLECTIVES SEULES (musique, théâtre)	93€	
PARCOURS MUSIQUE ADULTE <sup>(2)</sup> 30 min	-	369€
PARCOURS MUSIQUE ADULTE <sup>(2)</sup> 45 min	-	402€
STUDIO DE RÉPÉTITION (3h/hebdo)	-	150€/an 20€/mois
LOCATION INSTRUMENT	110€	

(1) Tarif enfant applicable jusqu'à 18 ans. Au-delà, présentation de la carte étudiant obligatoire. Tarifs dégressifs famille nombreuse : réduction de -10% pour 2 enfants inscrits et -20% pour 3 enfants inscrits. Réduction applicable uniquement sur les tarifs enfant d'une famille. Le paiement s'effectue soit en 1 fois, 3 fois ou 10 fois possible. Tickets CAF, MSA, chèques collégiens et ANCV acceptés.

(2) Les pratiques collectives sont gratuites pour toute inscription au cursus.

### Établissement d'Enseignements Artistiques du Pays de Craon

02 43 98 29 61 / [eea@paysdecraon.fr](mailto:eea@paysdecraon.fr)

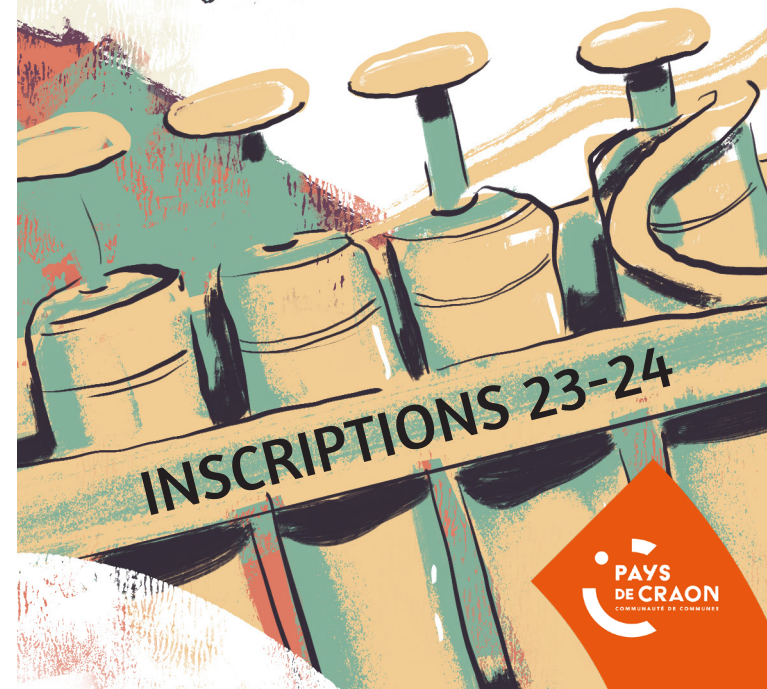
[www.paysdecraon.fr](http://www.paysdecraon.fr)

EEA Pays De Craon



Pôle 23/24  
culture

# Établissement Enseignements Artistiques



## INSCRIPTIONS 23-24

PAYS  
DE CRAON  
COMMUNAUTÉ DE COMMUNES

# MUSIQUE THÉÂTRE DANSE

**Vous souhaitez découvrir le milieu artistique et les arts de la scène, apprendre et pratiquer un instrument de musique au sein d'un collectif ou dévoiler vos talents et vous perfectionner ?**

**Rejoignez-nous !**



430 élèves



25  
enseignants



3 pôles



150 collégiens  
inscrits à l'OAE  
(Orchestre à l'école)

L'Établissement d'Enseignements Artistiques du Pays de Craon est un établissement public ouvert à tous, sans conditions pré-requises.

Au travers de rencontres d'artistes, de projets, d'ateliers et de stages en partenariat avec les deux autres services du Pôle Culture et les partenaires socioculturels du territoire, l'EEA permet d'accéder à une formation artistique complète sur le Pays de Craon quelle que soit votre commune.

L'Établissement d'Enseignements Artistiques se déploie sur 3 sites : Renazé, Craon et Cossé-le-Vivien, et propose un parcours interdisciplinaire de la petite enfance (0-4 ans) au perfectionnement.



## MUSIQUE

### PARCOURS ENFANTS-ADOS

Éveil artistique à partir de 5 ans (GS-CP)

Cet atelier hebdomadaire interdisciplinaire propose une approche sensorielle et ludique de la musique à partir de jeux collectifs : corps, voix et instruments.

**1<sup>er</sup> cycle** (4 années)

à partir de 7 ans (CE1)

1 atelier artistique hebdomadaire de 1h30

à partir de 8 ans (CE2)

1 atelier artistique hebdomadaire de 1h30  
+ 30 minutes de pratique instrumentale

**2<sup>e</sup> cycle** (3 années)

Dès la 5<sup>ème</sup> année de pratique

1 atelier artistique hebdomadaire de 1h30  
+ 30 minutes de pratique instrumentale  
(45 min à partir de la 6<sup>ème</sup> année)

+ 1 atelier de pratique collective hebdomadaire  
d'esthétique au choix

### PARCOURS ADULTE

1 pratique instrumentale  
30 min ou 45 min

et

1 pratique collective  
au choix

### PRATIQUES COLLECTIVES PROPOSÉES

Atelier Jazz junior - Atelier Jazz, Atelier Blues, Atelier Musiques actuelles, Atelier Musiques traditionnelles, Orchestre d'harmonie *La Note*, Atelier Chant lyrique, Chorales, Steel Band

### PRATIQUES INSTRUMENTALES PROPOSÉES

**Les bois** clarinette, flûte traversière, saxophone

**Les cuivres** trompette, trombone, tuba

**Les cordes** contrebasse, violon, alto, violoncelle

**Les polyphoniques** guitare classique/ d'accompagnement/électrique, basse électrique, piano, accordéon diatonique/chromatique

**Les percussions**

**Le chant**

### THÉÂTRE ENFANTS/ADOS/ADULTES

À partir de 9 ans.

Basés sur l'expérience du jeu collectif et encadrés par un professeur-comédien, les ateliers théâtre permettent d'apprendre les techniques du jeu d'acteur et d'expérimenter la représentation théâtrale.

### OAE ORCHESTRES À L'ÉCOLE

À partir de la 6<sup>ème</sup> dans les collèges.

Les collégiens participent à 2 ateliers collectifs hebdomadaires sur temps scolaire :

Collège Alfred Jarry à Renazé > Marchin' band  
Collège de l'Oriette à Cossé-le-Vivien > Big band  
Collège Volney à Craon > Steel band  
Collège Le Prieuré à Craon > Cordes frottées

### SÉANCES PARENTS-ENFANTS

## MUSIQUE & MOUVEMENT

Pour les enfants de 0 mois à 4 ans. 1h

Encadrées par deux intervenants, ces séances permettent aux plus jeunes de découvrir l'univers des arts vivants.

et aussi : **MUSICOTHÉRAPIE, ACCOMPAGNEMENT DES PRATIQUES AMATEURS...**